

Roteiro Turístico

Cidade de Santa Cruz | 5km

Um percurso que explora as diversas panorâmicas da cidade, percorrendo o centro urbano, a sua frente mar e os seus principais miradouros, sem esquecer espaços que nos surpreendem pela sua história e envolvência. Sugerimos que o percurso de início pela Rua Bela de São José, na

- 1. Quinta do Revovedo - Casa da Cultura de Santa Cruz**, imóvel de meados do séc. XIX, que foi residência de verão da família inglesa Blandy, com um belo jardim onde podemos encontrar vestígios arquitectónicos do séc. XVI do antigo Convento de Nossa Senhora da Piedade (que existiu onde, actualmente, se encontra o Aeroporto), e apreciar as vistas sobre toda a frente mar da cidade; mesmo atrás fica a
- 2. Biblioteca Municipal de Santa Cruz** e, ao lado, a
- 3. Capela de Santo Amaro**, o protetor das águas tumultuosas (do mar e das aluviões). Continuando para nascente, percorra o
- 4. Caminho do Real**, hoje Rua Bela de São José até a ETAR, desça a escadaria até à
- 5. Promenade da Praia das Palmeiras** e vire à direita em continue o percurso à beira-mar em direcção ao centro de Santa Cruz até à
- 6. Zona Balnear da Praia das Palmeiras**, com a tradicional praia de calhau e as suas piscinas de água salgada; aqui encontrará
- 7. 'A Terra e o Mar'**, uma escultura em bronze do artista e escultor português Lagoa Henriques. Continuando pela Promenade chegamos ao
- 8. Mercado Municipal de Santa Cruz**, de linguagem moderna, projectado pelo arquitecto Luís da Conceição Teixeira e inaugurado em 1962. Contorne o edifício e suba a Rua do Ribeirinho até ao
- 9. Edifício do Tribunal de Santa Cruz** (antiga Câmara Municipal de Santa Cruz), rodeado de jardins onde podemos admirar árvores como as Sumaúmas, Jacarandás, Dragoeiros e Plumérias. Continue a subir até ao cruzamento com a
- 10. Rua da Rochinha**, e ao virar à esquerda irá encontrar o
- 11. Moínho da Rochinha**, junto ao qual se encontra a
- 12. Vereda da Rochinha**. Suba a escadaria, que passa sobre o túnel da Estrada do Aeroporto, até ao final onde deverá continuar pelo
- 13. Impasse da Estrada do Miradouro** até encontrar, à esquerda, a Vereda do
- 14. Miradouro da Rochinha**, a 150 metros de altitude, onde poderá desfrutar de uma panorâmica urbana de Santa Cruz. De volta ao percurso, continue a subida até à
- 15. Estrada do Miradouro**. Um pouco mais à frente, vire à direita para iniciar a descida pelo
- 16. Caminho Dona Mécia**; a sua acentuada inclinação pode representar um obstáculo para algumas pessoas, mas se preferir poderá em alternativa percorrer a Estrada do Miradouro até ao final e depois continuar pelo Caminho da Ribeira; descendo o Caminho Dona Mécia, à direita, encontrará o
- 17. Moínho do Entrudo** e no final o
- 18. Solar Dona Mécia**, do séc. XVIII, transformado numa unidade hoteleira. Continue o percurso novamente em direcção ao centro da cidade pela
- 19. Vereda da Ribeira**; à esquerda temos a
- 20. Quinta Grant**, com a sua característica chaminé/pombal rectangular, e no final da vereda encontrará o edifício da
- 21. Santa Casa da Misericórdia de Santa Cruz**, Salão Paroquial e Capela de Santa Isabel (construção inicial do séc. XVI e muito alterada no séc. XVIII), cujo projecto de reabilitação coube ao arquitecto Vítor Mestre; neste imóvel funciona também o Centro de Dia de Santa Cruz; em frente, poderá visitar a
- 22. Igreja Matriz de Santa Cruz - Igreja do Salvador**, imóvel classificado dos inícios do século XVI, construída à semelhança da Sé do Funchal, de três naves com capela-mor de abóboda de nervuras. Nesta capela podemos observar uma interessante porta mainelada e a laje tumular do fundador da vila de Santa Cruz, João de Freitas. A poente, e junto ao portal principal da Igreja, aproveite para visitar o

- 23. Jardim Municipal**, com o seu núcleo de emblemáticas árvores endémicas- Til, e a escultura da Irmã Mary Jane Wilson, do escultor Luís Paixão. Continue o percurso seguindo para nascente, para a
- 24. Praça Dr. João Abel de Freitas**, calçetada num aprimorado empedrado de calhau rolado, com o seu
- 25. Cruzeiro** de fuste do séc. XVI e capitel do séc. XIX tendo, a sul, o edifício dos
- 26. Paços do Concelho de Santa Cruz - Câmara Municipal**, um Monumento Nacional com portal e janelas Manuelinas, dos inícios do séc. XVI, provavelmente recuperadas do edifício original sofrendo uma ampliação a leste no início dos anos 70 do séc. XX. Siga para nascente e à direita desça a
- 27. Rua Cônego Alfredo C. Oliveira**, aprecie o casario, os caramanchões e as robustas coralinas da
- 28. Praceta Padre Gabriel Olavo Garcês**; daqui, continue para sul e cruze a
- 29. Rua da Praia** até a
- 30. Alameda**, onde retomará a Promenade da Praia das Palmeiras em direcção a poente; em frente ao Hotel Vila Galé poderá percorrer um dos
- 31. Cais Poente da Praia das Palmeiras** ou subir a escadaria junto à rocha até ao
- 32. Miradouro de São Fernando**, com a sua vista privilegiada para nascente, sobre a Praia Das Palmeiras e a Cabeceira do Aeroporto Internacional da Madeira; mesmo ao lado encontra-se o
- 33. Forte de São Fernando**, edificação militar secular, de defesa contra os ataques dos piratas e corsários, junto ao qual existe uma Araucária de grande porte, com quase 40 metros de altura; retorne à Promenade e continue para poente, passando pela
- 34. Praia ou Calhau de São Fernando**, onde lobos-marinhos (Foca Monge - *Monachus monachus*) da colónia da Reserva Natural das Ilhas Desertas são frequentemente vistos a nadar e até a apanhar banho de sol sobre as pedras do calhau. No final deste percurso encontrará a
- 35. Marina / Porto de Abrigo** e as
- 36. Piscinas do Complexo da Boaventura**. No verão poderá ainda desfrutar das atracções do
- 37. Aquaparque de Santa Cruz**.

Este Roteiro pela Cidade de Santa Cruz assume características muito distintas consoante o período do dia ou a estação do ano em que é percorrido, sendo até seguro para uma jornada nocturna.

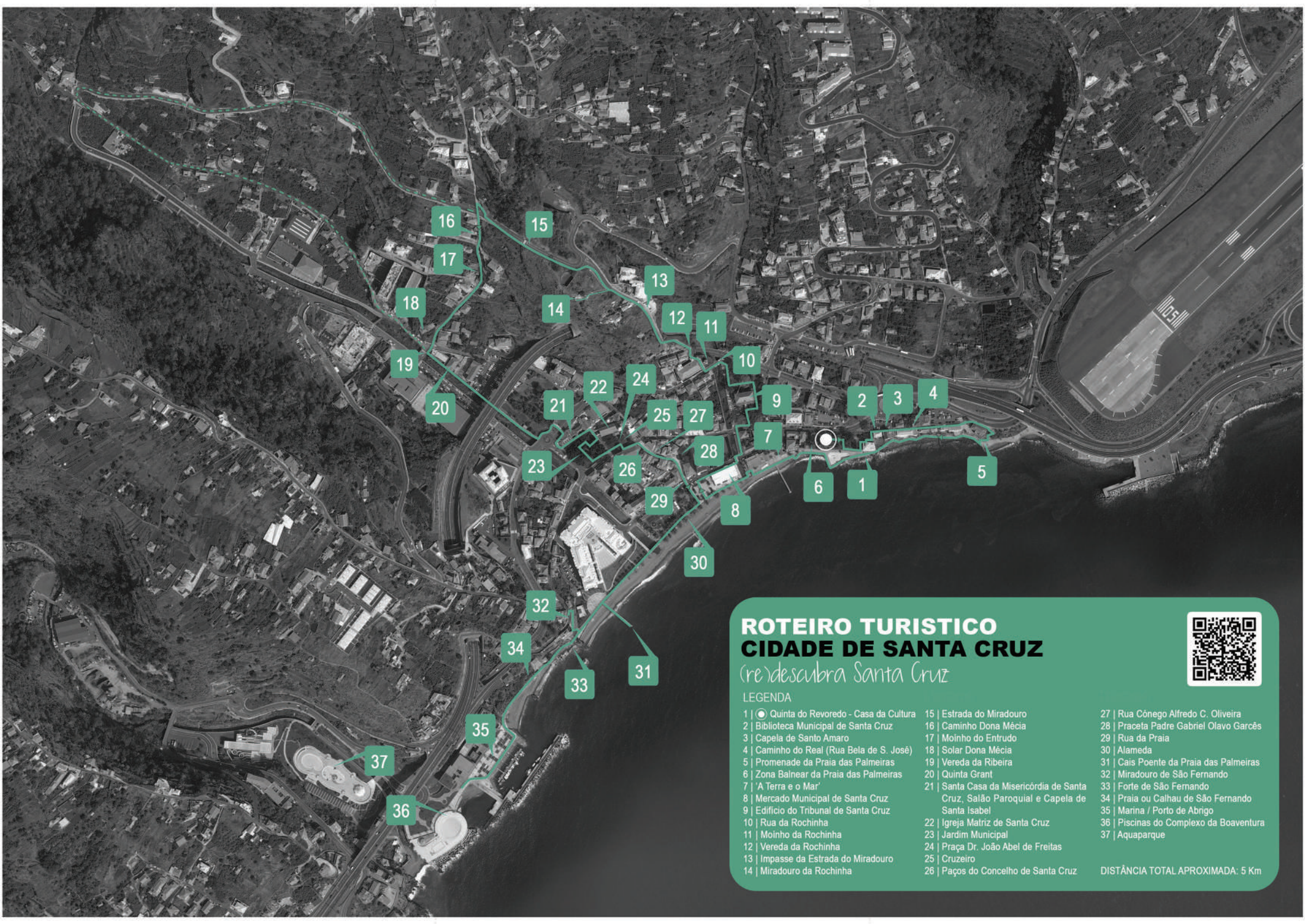


ROTEIRO TURÍSTICO

CIDADE DE SANTA CRUZ

(re)descubra Santa Cruz





ROTEIRO TURÍSTICO CIDADE DE SANTA CRUZ

(re)descubra Santa Cruz



LEGENDA

1 Quinta do Revoredo - Casa da Cultura	15 Estrada do Miradouro	27 Rua Cônego Alfredo C. Oliveira
2 Biblioteca Municipal de Santa Cruz	16 Caminho Dona Mécia	28 Praceta Padre Gabriel Olavo Garcês
3 Capela de Santo Amaro	17 Molinho do Entrudo	29 Rua da Praia
4 Caminho do Real (Rua Bela de S. José)	18 Solar Dona Mécia	30 Alameda
5 Promenade da Praia das Palmeiras	19 Vereda da Ribeira	31 Cais Poente da Praia das Palmeiras
6 Zona Balnear da Praia das Palmeiras	20 Quinta Grant	32 Miradouro de São Fernando
7 'A Terra e o Mar'	21 Santa Casa da Misericórdia de Santa Cruz, Salão Paroquial e Capela de Santa Isabel	33 Forte de São Fernando
8 Mercado Municipal de Santa Cruz	22 Igreja Matriz de Santa Cruz	34 Praia ou Calhau de São Fernando
9 Edifício do Tribunal de Santa Cruz	23 Jardim Municipal	35 Marina / Porto de Abrigo
10 Rua da Rochinha	24 Praça Dr. João Abel de Freitas	36 Piscinas do Complexo da Boaventura
11 Molinho da Rochinha	25 Cruzeiro	37 Aquaparque
12 Vereda da Rochinha	26 Paços do Concelho de Santa Cruz	
13 Impasse da Estrada do Miradouro		
14 Miradouro da Rochinha		

DISTÂNCIA TOTAL APROXIMADA: 5 Km